

Private Markenheftchen
Bund
Deutsches Aussätzigen Hilfswerk
Wohlfahrt



Nr: 1 Ausgabe: 1983 **
 Inhalt: 5 x Bund MiNr 1190
MHP DAH 001
 Stempel: ESSt Bonn
MHP DAH 002



Nr: 2 Ausgabe: 1984 **
 Inhalt: 5 x Bund MiNr 1227
MHP DAH 005 14,00 €
 Stempel: ESSt Bonn
MHP DAH 006 15,00 €



Nr: 3 Ausgabe: 1985 **
 Inhalt: 5 x Bund MiNr 1261
MHP DAH 010 9,00 €
 Stempel: ESSt Bonn
MHP DAH 011 9,50 €

Nr: 4 Ausgabe: 1986 **
 Inhalt: 5 x Bund MiNr 1298
MHP DAH 015 8,00 €
 Stempel: ESSt Bonn
MHP DAH 016 8,50 €



Nr: 5 Ausgabe: 1987 **
 Inhalt: 5 x Bund MiNr 1336
MHP DAH 020 9,00 €
 Stempel: ESSt Bonn
MHP DAH 021 9,50 €



Nr: 6 Ausgabe: 1988 **
 Inhalt: 5 x Bund MiNr 1386
MHP DAH 025 ausv.
 Stempel: ESSt Bonn
MHP DAH 026 8,50 €



Nr: 7 Ausgabe: 1989 **
 Inhalt: 5 x Bund MiNr 1439
MHP DAH 030 ausv.
 Stempel: ESSt Bonn
MHP DAH 031 10,50 €



Nr: 8 Ausgabe: 1990 **
 Inhalt: 5 x Bund MiNr 1476
MHP DAH 035 ausv.
 Stempel: ESSt Bonn
MHP DAH 036 10,50 €



Nr: 9 I Ausgabe: 1991 **
 Inhalt: Heft 1, 5 x Bund MiNr 1564
MHP DAH 040 I ausv.
 Stempel: ESSt Bonn
MHP DAH 041 I ausv.
 Stempel: ESSt Berlin
MHP DAH 042 I 18,00 €



Nr: 9 I Ausgabe: 1991 **
 dito Deckel mit beschädigtem E
MHP DAH 040 II ausv.
 Stempel: ESSt Bonn
MHP DAH 041 II 11,50 €
 Stempel: ESSt Berlin
MHP DAH 042 II ausv.



Nr: 9 II Ausgabe: 1991 **
 Inhalt: 5 x Heft 2, MiNr 1567
MHP DAH 045 I 10,50 €
 Stempel: ESSt Bonn
MHP DAH 046 I ausv.
 Stempel: ESSt Berlin
MHP DAH 047 I 18,00 €



Nr: 9 II Ausgabe: 1991 **
 dito Deckel mit beschädigtem E
MHP DAH 045 II ausv.
 Stempel: ESSt Bonn
MHP DAH 046 II ausv.
 Stempel: ESSt Berlin
MHP DAH 047 II ausv.



Nr: 10 I Ausgabe: 1992 **
 Inhalt: Heft 1, 5 x Bund MiNr 1631
MHP DAH 050 I ausv.
 Stempel: ESSt Bonn
MHP DAH 051 I 9,00 €
 Stempel: ESSt Berlin
MHP DAH 052 I 18,00 €



Nr: 10 I Ausgabe: 1992 **
 dito Deckel mit beschädigtem E
MHP DAH 050 II 11,00 €
 Stempel: ESSt Bonn
MHP DAH 051 II ausv.
 Stempel: ESSt Berlin
MHP DAH 052 II 20,00 €



Nr: 10 II Ausgabe: 1992 **
 Inhalt: Heft 2, 5 x Bund MiNr 1634
MHP DAH 055 I ausv.
 Stempel: ESSt Bonn
MHP DAH 056 I 11,00 €
 Stempel: ESSt Berlin
MHP DAH 057 I 18,00 €



Nr: 10 II Ausgabe: 1992 **
 dito Deckel mit beschädigtem E
MHP DAH 055 II ausv.
 Stempel: ESSt Bonn
MHP DAH 056 II 13,00 €
 Stempel: ESSt Berlin
MHP DAH 057 II 20,00 €

Private Markenheftchen
 Bund
 Deutsches Aussätzigen Hilfswerk
 Wohlfahrt



MiNr: 11 I Ausgabe: 1993 **
 Inhalt: Heft 1, 5 x MiNr 1697 - Föhr
MHP DAH 060 I ausv.
 Stempel: ESSt Bonn
MHP DAH 061 I 9,00 €
 Stempel: ESSt Berlin
MHP DAH 062 I ausv.



MiNr: 11 I Ausgabe: 1993 **
 dito Deckel mit beschädigtem E
MHP DAH 060 II 10,50 €
 Stempel: ESSt Bonn
MHP DAH 061 II ausv.
 Stempel: ESSt Berlin
MHP DAH 062 II 12,50 €



MiNr: 11 III Ausgabe: 1993 **
 Inhalt: Heft 1, 5 x Nr 1696 - Rügen
MHP DAH 065 I 36,00 €
 Stempel: ESSt Bonn
MHP DAH 066 I ausv.
 Stempel: ESSt Berlin
MHP DAH 067 I ausv.



MiNr: 11 III Ausgabe: 1993 **
 dito Deckel mit beschädigtem E
MHP DAH 065 II ausv.
 Stempel: ESSt Bonn
MHP DAH 066 II 52,00 €
 Stempel: ESSt Berlin
MHP DAH 067 II 77,00 €



MiNr: 11 II Ausgabe: 1993 **
 Inhalt: Heft 2, 5xNr 1699 - Oberndorf
 Numerierung mit Schrifttype I
MHP DAH 070 I ausv.
 Stempel: ESSt Bonn
MHP DAH 071 I 10,00 €
 Stempel: ESSt Berlin
MHP DAH 072 I 12,50 €



MiNr: 11 II Ausgabe: 1993 **
 dito Deckel mit beschädigtem E
 Numerierung mit Schrifttype I
MHP DAH 070 II ausv.
 Stempel: ESSt Bonn
MHP DAH 071 II 12,00 €
 Stempel: ESSt Berlin
MHP DAH 072 II ausv.



MiNr: 11 IV Ausgabe: 1993 **
 Inhalt: Heft 2, 5xNr 1698 - Schwalm
 Numerierung mit Schrifttype I
MHP DAH 075 I 36,00 €
 Stempel: ESSt Bonn
MHP DAH 076 I 50,00 €
 Stempel: ESSt Berlin
MHP DAH 077 I 75,00 €



MiNr: 11 IV Ausgabe: 1993 **
 dito Deckel mit beschädigtem E
 Numerierung mit Schrifttype I
MHP DAH 075 II ausv.
 Stempel: ESSt Bonn
MHP DAH 076 II ausv.
 Stempel: ESSt Berlin
MHP DAH 077 II ausv.



MiNr: 11 IV Ausgabe: 1993 **
 Inhalt: Heft 2, 5xNr 1698 - Schwalm
 Numerierung mit Schrifttype II
MHP DAH 075 III 40,00 €
 Stempel: ESSt Bonn
MHP DAH 076 III ausv.
 Stempel: ESSt Berlin
MHP DAH 077 III ausv.



MiNr: 12 I Ausgabe: 1994 **
 Inhalt: Heft 1, 5xNr 1758 - Halle/S.
MHP DAH 080 I ausv.
 Stempel: ESSt Bonn
MHP DAH 081 I 9,50 €
 Stempel: ESSt Berlin
MHP DAH 082 I 9,50 €



MiNr: 12 I Ausgabe: 1994 **
 dito Deckel mit beschädigtem E
 Inhalt: Heft 1, 5xNr 1758 - Halle/S.
MHP DAH 080 II ausv.
 Stempel: ESSt Bonn
MHP DAH 081 II ausv.
 Stempel: ESSt Berlin
MHP DAH 082 II ausv.



MiNr: 12 III Ausgabe: 1994 **
 Inh.: Heft 1, 5xNr 1757 - Bückeburg
MHP DAH 085 I 25,00 €
 Stempel: ESSt Bonn
MHP DAH 086 I ausv.
 Stempel: ESSt Berlin
MHP DAH 087 I ausv.



MiNr: 12 III Ausgabe: 1994 **
 dito Deckel mit beschädigtem E
MHP DAH 085 II ausv.
 Stempel: ESSt Bonn
MHP DAH 086 II ausv.
 Stempel: ESSt Berlin
MHP DAH 087 II ausv.



MiNr: 12 II Ausgabe: 1994 **
 Inhalt: Heft 2, 5xNr 1759 - Minden
MHP DAH 090 I ausv.
 Stempel: ESSt Bonn
MHP DAH 091 I 10,50 €
 Stempel: ESSt Berlin
MHP DAH 092 I 10,50 €



MiNr: 12 II Ausgabe: 1994 **
 dito Deckel mit beschädigtem E
MHP DAH 090 II 12,00 €
 Stempel: ESSt Bonn
MHP DAH 091 II ausv.
 Stempel: ESSt Berlin
MHP DAH 092 II ausv.



MiNr: 12 IV Ausgabe: 1994 **
 Inh.: Heft 2, 5xNr 1760 - Hoyersw.
MHP DAH 095 I 25,00 €
 Stempel: ESSt Bonn
MHP DAH 096 I ausv.
 Stempel: ESSt Berlin
MHP DAH 097 II ausv.

**Private Markenheftchen
 Bund
 Deutsches Aussätzigen Hilfswerk
 Wohlfahrt**



MiNr: 12 IV Ausgabe: 1994 **
 dito Deckel mit beschädigtem E
MHP DAH 095 II ausv.
 Stempel: ESSt Bonn
MHP DAH 096 II ausv.
 Stempel: ESSt Berlin
MHP DAH 097 II ausv.



MiNr: 13 I Ausgabe: 1995 **
 Inhalt: Heft 1, 5xNr 1819 - Eifel
MHP DAH 100 I ausv.
 Stempel: ESSt Bonn
MHP DAH 101 I 9,50 €
 Stempel: ESSt Berlin
MHP DAH 102 I 9,50 €



MiNr: 13 III Ausgabe: 1995 **
 Inhalt: Heft 1, 5xNr 1820 - Sachsen
MHP DAH 100 II 25,00 €
 Stempel: ESSt Bonn
MHP DAH 101 II 26,00 €
 Stempel: ESSt Berlin
MHP DAH 102 II 26,00 €



MiNr: 13 II Ausgabe: 1995 **
 Inh.: Heft 2, 5xNr 1821 - Niederdeu
MHP DAH 105 I 25,00 €
 Stempel: ESSt Bonn
MHP DAH 106 I 26,00 €
 Stempel: ESSt Berlin
MHP DAH 107 I 26,00 €



MiNr: 13 IV Ausgabe: 1995 **
 Inh.: Heft 2, 5xNr 1822 - Oberbayern
MHP DAH 105 II 9,00 €
 Stempel: ESSt Bonn
MHP DAH 106 II 9,50 €
 Stempel: ESSt Berlin
MHP DAH 107 II 9,50 €



MiNr: 14 I Ausgabe: 1996 **
 Inhalt: Heft 1, 5xNr 1883 - Spreew.
MHP DAH 110 I 9,50 €
 Stempel: ESSt Bonn
MHP DAH 111 I 10,00 €
 Stempel: ESSt Berlin
MHP DAH 112 I 10,00 €



MiNr: 14 III Ausgabe: 1996 **
 Inhalt: Heft 1, 5xNr 1884 - Thüringer
MHP DAH 110 II 19,00 €
 Stempel: ESSt Bonn
MHP DAH 111 II 20,00 €
 Stempel: ESSt Berlin
MHP DAH 112 II 20,00 €



MiNr: 14 II Ausgabe: 1996 **
 Inh.: Heft 2, 5xNr 1886 - Westfäl.
MHP DAH 115 I 9,50 €
 Stempel: ESSt Bonn
MHP DAH 116 I 10,00 €
 Stempel: ESSt Berlin
MHP DAH 117 I 10,00 €



MiNr: 14 IV Ausgabe: 1996 **
 Inh.: Heft 2, 5xNr 1885 - Schwarzw.
MHP DAH 115 II 19,00 €
 Stempel: ESSt Bonn
MHP DAH 116 II 19,00 €
 Stempel: ESSt Berlin
MHP DAH 117 II 20,00 €



MiNr: 15 I Ausgabe: 1997 **
 Inh.: Heft 1, 5xNr 1948 - Schwarzw.
MHP DAH 120 I ausv.
 Stempel: ESSt Bonn
MHP DAH 121 I 10,00 €
 Stempel: ESSt Berlin
MHP DAH 122 I 10,00 €



MiNr: 15 II Ausgabe: 1997 **
 Inh.: Heft 2, 5xNr 1951 - Schleswig
MHP DAH 120 II 9,50 €
 Stempel: ESSt Bonn
MHP DAH 121 II 10,00 €
 Stempel: ESSt Berlin
MHP DAH 122 II 10,00 €



MiNr: 15 III Ausgabe: 1997 **
 Inh.: Heft 2, 5xNr 1949 - Hessisch
MHP DAH 125 I 19,00 €
 Stempel: ESSt Bonn
MHP DAH 126 I 20,00 €
 Stempel: ESSt Berlin
MHP DAH 127 I 20,00 €



MiNr: 15 IV Ausgabe: 1997 **
 Inh.: Heft 2, 5xNr 1950 - Niederrh.
MHP DAH 125 II 19,00 €
 Stempel: ESSt Bonn
MHP DAH 126 II 20,00 €
 Stempel: ESSt Berlin
MHP DAH 127 II 20,00 €



MiNr: 16 I Ausgabe: 1998 **
 Inh.: Heft 1, 5xNr 2015 - Kornweihe
MHP DAH 130 I ausv.
 Stempel: ESSt Bonn
MHP DAH 131 I ausv.
 Stempel: ESSt Berlin
MHP DAH 132 I ausv.



MiNr: 16 II Ausgabe: 1998 **
 Inh.: Heft 2, 5xNr 2016 - Großstrappe
MHP DAH 130 II 9,50 €
 Stempel: ESSt Bonn
MHP DAH 131 II 10,00 €
 Stempel: ESSt Berlin
MHP DAH 132 II 10,00 €



MiNr: 16 III Ausgabe: 1998 **
 Inh.: Heft 2, 5xNr 2017 - Mooerente
MHP DAH 135 I 19,00 €
 Stempel: ESSt Bonn
MHP DAH 136 I 20,00 €
 Stempel: ESSt Berlin
MHP DAH 137 I 20,00 €

Private Markenheftchen
Bund
 Deutsches Aussätzigen Hilfswerk
 Wohlfahrt



MiNr: 16 IV Ausgabe: 1998 **
 Inh.: Heft 2, 5xNr 2018 - Seggenr.
MHP DAH 135 II 19,00 €
 Stempel: ESSt Bonn
MHP DAH 136 II 20,00 €
 Stempel: ESSt Berlin
MHP DAH 137 II 20,00 €



MiNr: 17 I Ausgabe: 1999 **
 Inh.: Heft 1, 5xNr 2077 - Androm.
MHP DAH 140 I 10,00 €
 Stempel: ESSt Bonn
MHP DAH 141 I 10,50 €
 Stempel: ESSt Berlin
MHP DAH 142 I 10,50 €



MiNr: 17 II Ausgabe: 1999 **
 Inh.: Heft 1, 5xNr 2078 - Schwan
MHP DAH 140 II 19,00 €
 Stempel: ESSt Bonn
MHP DAH 141 II 20,00 €
 Stempel: ESSt Berlin
MHP DAH 142 II 20,00 €



MiNr: 17 III Ausgabe: 1999 **
 Inh.: Heft 2, 5xNr 2079 - Expl. Stern
MHP DAH 145 I 10,00 €
 Stempel: ESSt Bonn
MHP DAH 146 I 10,50 €
 Stempel: ESSt Berlin
MHP DAH 147 I 10,50 €



MiNr: 17 IV Ausgabe: 1999 **
 Inh.: Heft 2, 5xNr 2080 - Jupiter
MHP DAH 145 II 19,00 €
 Stempel: ESSt Bonn
MHP DAH 146 II 20,00 €
 Stempel: ESSt Berlin
MHP DAH 147 II 20,00 €



MiNr: 18 I Ausgabe: 2000 **
 Inh.: Heft 1, 5xNr 2143 - Palmer
MHP DAH 150 I 10,00 €
 Stempel: ESSt Bonn
MHP DAH 151 I ausv.
 Stempel: ESSt Berlin
MHP DAH 152 I ausv.



MiNr: 18 II Ausgabe: 2000 **
 Inh.: Heft 1, 5xNr 2144 - Jürgens
MHP DAH 150 II 19,00 €
 Stempel: ESSt Bonn
MHP DAH 151 II ausv.
 Stempel: ESSt Berlin
MHP DAH 152 II ausv.



MiNr: 18 III Ausgabe: 2000 **
 Inh.: Heft 2, 5xNr 2145 - Schneider
MHP DAH 155 I 10,00 €
 Stempel: ESSt Bonn
MHP DAH 156 I ausv.
 Stempel: ESSt Berlin
MHP DAH 157 I ausv.



MiNr: 18 IV Ausgabe: 2000 **
 Inh.: Heft 2, 5xNr 2146 - Rühmann
MHP DAH 155 II 19,00 €
 Stempel: ESSt Bonn
MHP DAH 156 II ausv.
 Stempel: ESSt Berlin
MHP DAH 157 II ausv.



MiNr: 19 I Ausgabe: 2001 **
 Inh.: Heft 1, 5xNr 2218 - Chaplin
MHP DAH 160 I 12,00 €
 Stempel: ESSt Bonn
MHP DAH 161 I 12,50 €
 Stempel: ESSt Berlin
MHP DAH 162 I ausv.



MiNr: 19 II Ausgabe: 2001 **
 Inh.: Heft 1, 5xNr 2219 - Monroe
MHP DAH 160 II 12,00 €
 Stempel: ESSt Bonn
MHP DAH 161 II 12,50 €
 Stempel: ESSt Berlin
MHP DAH 162 II ausv.



MiNr: 19 III Ausgabe: 2001 **
 Inh.: Heft 2, 5xNr 2220 - Filmrolle
MHP DAH 165 I 19,00 €
 Stempel: ESSt Bonn
MHP DAH 166 I 20,00 €
 Stempel: ESSt Berlin
MHP DAH 167 I ausv.



MiNr: 19 IV Ausgabe: 2001 **
 Inh.: Heft 2, 5xNr 2221 - Rühmann
MHP DAH 165 II 19,00 €
 Stempel: ESSt Bonn
MHP DAH 166 II 20,00 €
 Stempel: ESSt Berlin
MHP DAH 167 II ausv.



MiNr: 20 I Ausgabe: 2002 **
 Inh.: Heft 1, 5xNr 2289 - Isetta
MHP DAH 170 I 14,00 €
 Stempel: ESSt Bonn
MHP DAH 171 I 15,00 €
 Stempel: ESSt Berlin
MHP DAH 172 I ausv.



MiNr: 20 II Ausgabe: 2002 **
 Inh.: Heft 1, 5xNr 2290 - Trabant
MHP DAH 170 II 20,00 €
 Stempel: ESSt Bonn
MHP DAH 171 II 21,00 €
 Stempel: ESSt Berlin
MHP DAH 172 II ausv.



MiNr: 20 III Ausgabe: 2002 **
 Inh.: Heft 2, 5xNr 2291 - Mercedes
MHP DAH 175 I 14,00 €
 Stempel: ESSt Bonn
MHP DAH 176 I 15,00 €
 Stempel: ESSt Berlin
MHP DAH 177 I ausv.

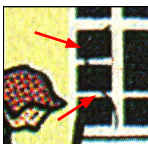


Ab 2003 stellte der Wohlfahrtsverband die Herausgabe von MH ein.

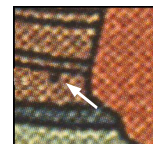
MiNr: 20 IV Ausgabe: 2002 **
 Inh.: Heft 2, 5xNr 2292 - VW Käfer
MHP DAH 175 II 20,00 €
 Stempel: ESSt Bonn
MHP DAH 176 II 21,00 €
 Stempel: ESSt Berlin
MHP DAH 177 II ausv.

Markenheftchen mit Plattenfehlern, Abarten und sonstige Besonderheiten - Plate errors

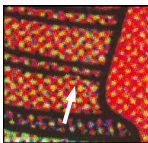
Nr: 9.II Ausgabe: 1991 **
 mit PIF "Schlangenlinie im unteren rechten Fenster", Feld 18
MHP DAH 045 I F1 ausv.
 Stempel: ESSt Bonn
MHP DAH 046 I F1 17,50 €



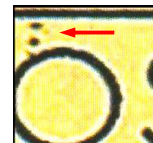
Nr: 9.II Ausgabe: 1991 **
 mit PIF "schwarzer Punkt im Rock der linken Frau", Feld 5
MHP DAH 045 I F2 ausv.
 Stempel: ESSt Bonn
MHP DAH 046 I F2 ausv.



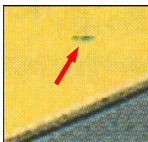
Nr: 9.II Ausgabe: 1991 **
 mit PIF "Schwarze Linie im Rock verdünnt", Feld 5
MHP DAH 045 I F3 ausv.
 Stempel: ESSt Bonn
MHP DAH 046 I F3 17,50 €



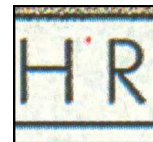
Nr: 9.II Ausgabe: 1991 **
 mit PIF "schwarze Linienverbindung beim O vonPOST", Feld 7
MHP DAH 045 I F4 ausv.
 Stempel: ESSt Bonn
MHP DAH 046 I F4 ausv.



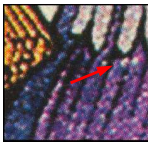
Nr: 9.II Ausgabe: 1991 **
 mit PIF "grüner Strich im Himmel" Feld 12
MHP DAH 045 I F5 ausv.
 Stempel: ESSt Bonn
MHP DAH 046 I F5 ausv.



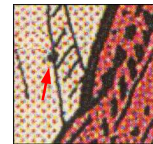
Nr: 9.II Ausgabe: 1991 **
 mit PIF "Punkt zwischen H und R in WOHLFAHRTS...", Feld 11
MHP DAH 045 I F6 ausv.
 Stempel: ESSt Bonn
MHP DAH 046 I F6 ausv.



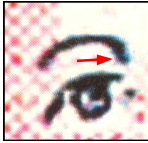
Nr: 11.III Ausgabe: 1993 **
 mit PIF "Heller Fleck unterhalb der Hand", Feld 19 FN1
MHP DAH 065 I F1 ausv.
 Stempel: ESSt Bonn
MHP DAH 066 I F2 ausv.
 Stempel: ESSt Berlin
MHP DAH 067 I F2 ausv.



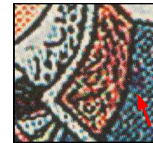
MiNr: 11.III Ausgabe: 1993 **
 mit PIF "schwarzer Punkt links neben der Pudelmütze", Feld 25
MHP DAH 065 I F2 ausv.
 Stempel: ESSt Bonn
MHP DAH 066 I F2 45,00 €
 Stempel: ESSt Berlin
MHP DAH 067 I F2 ausv.



Nr: 11.I Ausgabe: 1993 **
 mit PIF "Blauer Fleck an d.rechten Augenbraue der Frau", Feld 6 FN 2
MHP DAH 060 I F1 ausv.
 Stempel: ESSt Bonn
MHP DAH 061 I F1 ausv.
 Stempel: ESSt Berlin
MHP DAH 062 I F1 ausv.

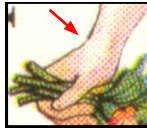


Nr: 11.IV Ausgabe: 1993 **
 mit PIF "roter Fleck am Kragen" Feld 17 FN1
MHP DAH 075 I F1 ausv.
 Stempel: ESSt Bonn
MHP DAH 076 I F1 ausv.
 Stempel: ESSt Berlin
MHP DAH 077 I F1 ausv.
 MH geänderte Nr, **
MHP DAH 075 III F1 49,00 €



Private Markenheftchen Bund Deutsches Aussätzigen Hilfswerk Wohlfahrt

Nr: 11.II Ausgabe: 1993 **
 mit PIF "gebrochene Umrandungs-
 linie am Handgelenk", Feld 4
MHP DAH 070 I F1 ausv.
 Stempel: ESSt Bonn
MHP DAH 071 I F1 20,00 €
 Stempel: ESSt Berlin
MHP DAH 072 I F1 ausv.



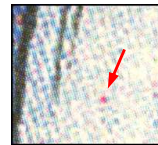
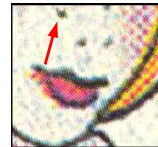
Nr: 12.I Ausgabe: 1994 **
 mit PIF "Roter Strich am Nasen-
 rücken der Frau", Feld 4
MHP DAH 080 I F2 ausv.
 Stempel: ESSt Bonn
MHP DAH 081 I F2 ausv.
 Stempel: ESSt Berlin
MHP DAH 082 I F2 19,00 €



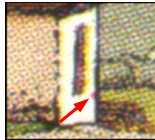
Nr: 12.I Ausgabe: 1994 **
 mit PIF "Schwarzer Strich in der "
 Schürze der Frau", Feld 4
MHP DAH 080 I F3 ausv.
 Stempel: ESSt Bonn
MHP DAH 081 I F3 ausv.
 Stempel: ESSt Berlin
MHP DAH 082 I F3 19,00 €



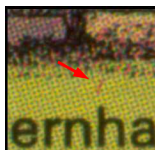
Nr: 12.I Ausgabe: 1994 **
 mit PIF "Schwarzer Punkt links der
 Frauennase und roter Punkt in der
 Schürze, Feld 6
MHP DAH 080 I F5 ausv.
 Stempel: ESSt Bonn
MHP DAH 081 I F5 ausv.
 Stempel: ESSt Berlin
MHP DAH 082 I F5 19,00 €



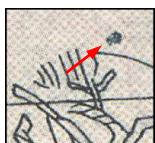
Nr: 13.III Ausgabe: 1995 **
 mit PIF "Roter Fleck am Rand der
 weißen Wand in Nebengebäude
 Schürze, Feld 6
MHP DAH 100 II F1 33,00 €
 Stempel: ESSt Bonn
MHP DAH 101 II F1 33,00 €
 Stempel: ESSt Berlin
MHP DAH 102 II F1 33,00 €



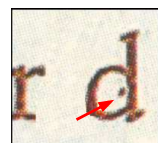
Nr: 14.II Ausgabe: 1996 **
 mit PIF "Brauner Strich über H
 von BAUERHAUS", Feld 8
MHP DAH 115 I F1 19,00 €
 Stempel: ESSt Bonn
MHP DAH 116 I F1 ausv.
 Stempel: ESSt Berlin
MHP DAH 117 I F1 ausv.



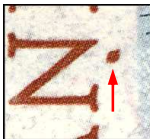
Nr: 15.III Ausgabe: 1997 **
 mit PIF 1949 I "Blauer Fleck über
 Baum", Feld 9
MHP DAH 125 I F1 ausv.
 Stempel: ESSt Bonn
MHP DAH 126 I F1 29,00 €
 Stempel: ESSt Berlin
MHP DAH 127 I F1 ausv.



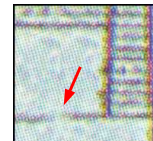
Nr: 15.III Ausgabe: 1997 **
 mit PIF "Brauner Fleck im d des
 Wortes die", Feld 1
MHP DAH 125 I F2 ausv.
 Stempel: ESSt Bonn
MHP DAH 126 I F2 ausv.
 Stempel: ESSt Berlin
MHP DAH 126 I F2 ausv.



Nr: 15.IV Ausgabe: 1997 **
mit PIF 1950 I "Brauner Fleck
unter N vonLAND", Feld 9
MHP DAH 125 II F1 ausv.
Stempel: ESSt Bonn
MHP DAH 126 II F1 29,00 €
Stempel: ESSt Berlin
MHP DAH 127 II F1 ausv.



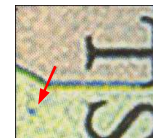
Nr: 15.IV Ausgabe: 1997 **
mit PIF "obere waager. Sockellinie
in der Mitte gebr.", Feld 6,7,8,9
MHP DAH 125 II F2 ausv.
Stempel: ESSt Bonn
MHP DAH 126 II F2 ausv.
Stempel: ESSt Berlin
MHP DAH 127 II F2 ausv.



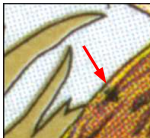
Nr: 16.I Ausgabe: 1998 **
mit PIF "Schwarzer Fleck unten
im H Won WOHLFAHRT", Feld 1
MHP DAH 130 I F1 ausv.
Stempel: ESSt Bonn
MHP DAH 131 I F1 29,00 €
Stempel: ESSt Berlin
MHP DAH 132 I F1 ausv.



Nr: 16.I Ausgabe: 1998 **
mit PIF "Blauer Fleck im gelb-
grünen Feld", Feld 2
MHP DAH 130 I F5 17,50 €
Stempel: ESSt Bonn
MHP DAH 131 I F5 18,00 €
Stempel: ESSt Berlin
MHP DAH 132 I F5 18,00 €



Nr: 16.IV Ausgabe: 1998 **
mit PIF "Schwarzer Fleck im
rechten Vogel, Feld 9
MHP DAH 135 II F1 25,00 €
Stempel: ESSt Bonn
MHP DAH 136 II F1 ausv.
Stempel: ESSt Berlin
MHP DAH 137 II F1 ausv.



Verwendete Abkürzungen:

ESSt = Ersttags-Sonderstempel (first day cancellation)
PIF = Plattenfehler (plate error)
Feld = sheet position

ausv. = ausverkauft/sold out
MH = Markenheftchen/booklet

Bestellen Sie per E-Mail - klicken Sie hier:

post@briefmarken-haller.de

Abonnement-Möglichkeit

HALLER kann Ihnen die privaten Markenheftchen-Ausgaben auch innerhalb eines Abonnements liefern.
Teilen Sie uns einfach mit, welche Markenheftchen wir in welcher Erhaltung (** oder gestempelt) wir liefern sollen.
Tägliches Kündigungsrecht sichern wir Ihnen zu.

**Preise freibleibend. Irrtum und Zwischenverkauf vorbehalten.
Preise verstehen sich inklusive gesetzlicher MWSt.**